

Vernetzung mit dem MSD anderer Förderschwerpunkte

Der MSD AUTISMUS ist Bestandteil des MSD Schwaben.

Die Mitarbeiter des MSD fördern auf der Basis diagnostischer Erkenntnisse, sie beraten, koordinieren sonderpädagogische Förderung und führen Fortbildungen durch (vgl. BayEUG Art. 21).

Diese Aufgaben beziehen sich auf Schüler mit sonderpädagogischem Förderbedarf in den folgenden Förderschwerpunkten:

- Lernen (Förderung in Kooperationsklassen)
- Sprache
- Emotionale und soziale Entwicklung
- Geistige Entwicklung
- Körperliche und motorische Entwicklung
- Hören
- Sehen
- Berufsschule

Kontaktadressen

Astrid-Lindgren-Schule
Förderschwerpunkt körperliche und motorische Entwicklung
Schwalbenweg 63, 87439 Kempten
Tel. 0831/5911320
www.als-kempten.de

Don-Bosco-Schule
Sonderpädagogisches Förderzentrum
Peter-Dörfler-Straße 14, 87616 Marktoberdorf
Tel. 08342/9634-0
www.donbo.de

Elisabethschule Aichach
priv. Förderzentrum, Förderschwerpunkt geistige Entwicklung
St.-Elisabeth-Straße 1, 86551 Aichach
Tel. 08251/8740-20
www.lebenshilfe-aicfdb.info

Frère-Roger-Schule Augsburg
priv. Förderzentrum, Förderschwerpunkt emotionale und soziale Entwicklung
Landrat-Doktor-Frey-Straße 2, 86356 Neusäß
Tel. 0821/41062-151
www.kinderzentrum-augsburg.de

Fritz Felsenstein-Schule
Privates Förderzentrum, Förderschwerpunkt körperliche und motorische Entwicklung
Karwendelstraße 6-8
86343 Königsbrunn
Tel. 08231/6004-201
www.felsenstein.org/bereiche_schule.html

Lindenhofschule Senden
Privates Förderzentrum, Förderschwerpunkt geistige Entwicklung
Holsteiner Straße 1, 89250 Senden
Tel. 07307/9757-0
www.lebenshilfe-ulm.de

Rupert-Egenberger-Schule
Sonderpädagogisches Förderzentrum
Heerstraße 113, 89233 Neu-Ulm
Tel. 0731/20556411
www.sfz.schule.neu-ulm.de

Theresia-Haselmayr-Schule
Privates Sonderpädagogisches Förderzentrum
Georg-Schmid-Ring 35
89407 Dillingen a.d. Donau
www.regens-wagner-dillingen.de

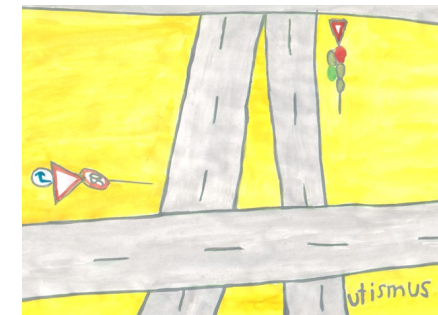
Tom-Mutters-Schule
Privates Förderzentrum, Förderschwerpunkt geistige Entwicklung
Schwalbenweg 61, 87439 Kempten
Tel. 0831/5911030
www.tom-mutters-schule-ke.de

Ansprechpartner
siehe Einlegeblatt

MSD AUTISMUS

Mobile Sonderpädagogische Dienste

Ein schulisches Angebot in Schwaben



Wer sind wir?

Der MSD AUTISMUS ist ein präventiv-integratives schulisches Angebot für Kinder und Jugendliche mit Verhaltensweisen aus dem autistischen Spektrum.

Wir sind Sonderschullehrkräfte. Unsere kostenfreie Unterstützung erstreckt sich auf das schulische und familiäre Umfeld des Schülers.

- Für **Kinder** und **Jugendliche**

Für wen sind wir da?

- Für **Lehrkräfte**, die Beratung wünschen
- Für **Erziehungsberechtigte**, die Hilfe und Beratung suchen

Wann werden wir tätig?

- Bei telefonischer Kontaktaufnahme mit der für die jeweilige Region zuständigen Sonderschullehrkraft (siehe Einlegeblatt)
- Der MSD AUTISMUS kommt bei Bedarf zur Absprache der weiteren Vorgehensweise vor Ort

Die Form, Dauer und Häufigkeit der Tätigkeit orientiert sich an den individuellen Bedürfnissen des Schülers, den Gegebenheiten des Umfeldes und der verfügbaren Zeit des MSD.

Welche Ziele verfolgen wir?

- Aufzeigen von Potentialen
 - ⇒ in der individuellen Entwicklung
 - ⇒ bei der Integration in das schulische Umfeld
- Zusammenarbeit mit anderen Einrichtungen, Ärzten, Psychologen, Therapeuten, Ämtern
- Unterstützung von Erziehungsberechtigten und Lehrkräften **aller** Schularten bei der Förderung von Kindern und Jugendlichen mit Verhaltensweisen aus dem autistischen Spektrum

Was bieten wir an?

- Vermittlung von fachlich differenzierter Diagnostik
- Beratung von Lehrkräften in allen Schularten
- Beobachtungen im schulischen Umfeld
- Hilfestellung bei Entwicklung, Planung und Durchführung schulischer Maßnahmen und sonderpädagogischer Förderangebote
- Durchführung von Fortbildungsveranstaltungen
- Beratung von Erziehungsberechtigten
- Beratung von Schulbegleitern

Mobile Sonderpädagogische Dienste