

Bayerischer Mathematiktest an Realschulen 2007

Bayernweit nahmen teil:

Jahrgangsstufe 6: 37106 Schülerinnen und Schüler

Jahrgangsstufe 8: 39615 Schülerinnen und Schüler

in der Wahlpflichtfächergruppe I: 9752 Schülerinnen und Schüler

in der Wahlpflichtfächergruppe II/III: 29863 Schülerinnen und Schüler

Die Fehlquote beträgt:

Jahrgangsstufe 6: 1,9 %

Jahrgangsstufe 8: 2,8 %

in der Wahlpflichtfächergruppe I: 2,2 %

in der Wahlpflichtfächergruppe II/III: 3,0 %

Von den bayernweit möglichen Punkten wurden im Mathematiktest 2007 erreicht:

Jahrgangsstufe 6: 59,4 % (Notendurchschnitt: **2,5**)

Jahrgangsstufe 8: 56,4 % (Notendurchschnitt: **2,7**)

in der Wahlpflichtfächergruppe I: 61,1 % (Notendurchschnitt: **2,4**)

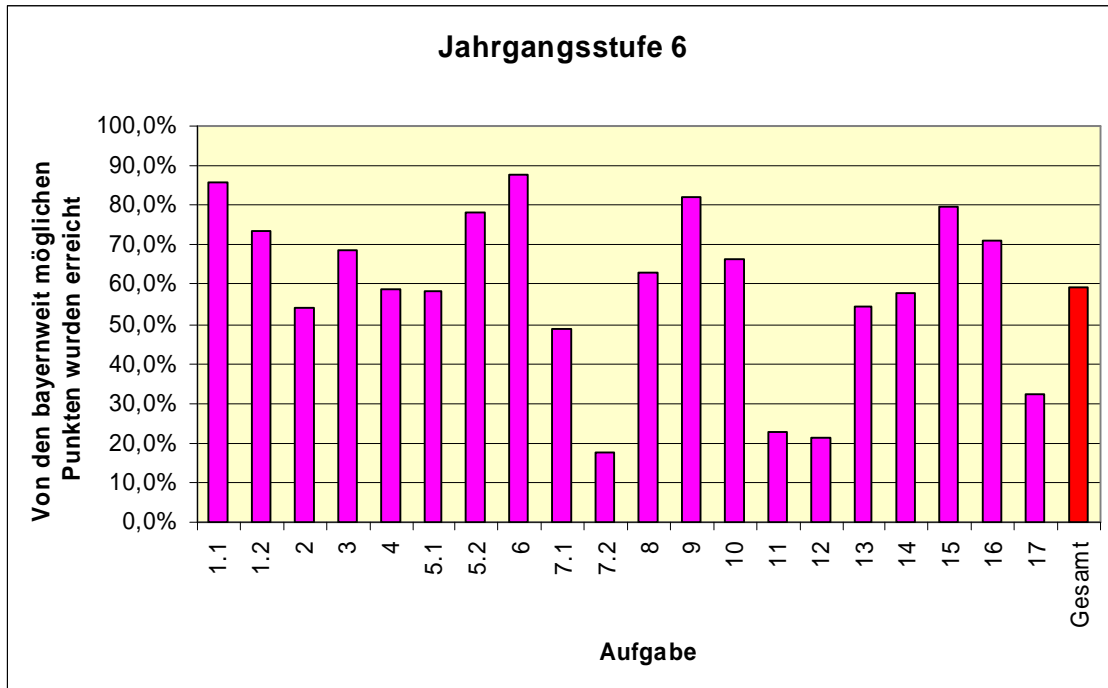
in der Wahlpflichtfächergruppe II/III: 54,8 % (Notendurchschnitt: **2,8**)

Bayerischer Mathematiktest an Realschulen 2007

Auswertung nach Aufgaben – Jahrgangsstufe 6:

Aufgabe	Themenbereich	Von den bayernweit möglichen Punkten wurden erreicht
1.1	Die vier Grundrechenarten	86,0 %
1.2	Potenzen	73,4 %
2	Einfache Gleichungen	54,0 %
3	Längenbestimmung	68,5 %
4	Geometrische Grundformen	58,6 %
5.1	Geometrische Grundformen	58,3 %
5.2	Geometrische Grundformen	78,4 %
6	Sachaufgabe	87,9 %
7.1	Sachaufgabe	48,8 %
7.2	Sachaufgabe	17,5 %
8	Rechnen mit Größen	62,8 %
9	Rechnen mit Größen	81,9 %
10	Flächeninhalt	66,2 %
11	Sachaufgabe	22,8 %
12	Aufbau des Dezimalsystems	21,1 %
13	Aufbau des Dezimalsystems	54,7 %
14	Potenzen	58,0 %
15	Rechnen mit Größen	79,5 %
16	Geometrische Grundformen	71,2 %
17	Oberfläche von Körpern	32,1 %

Bayerischer Mathematiktest an Realschulen 2007



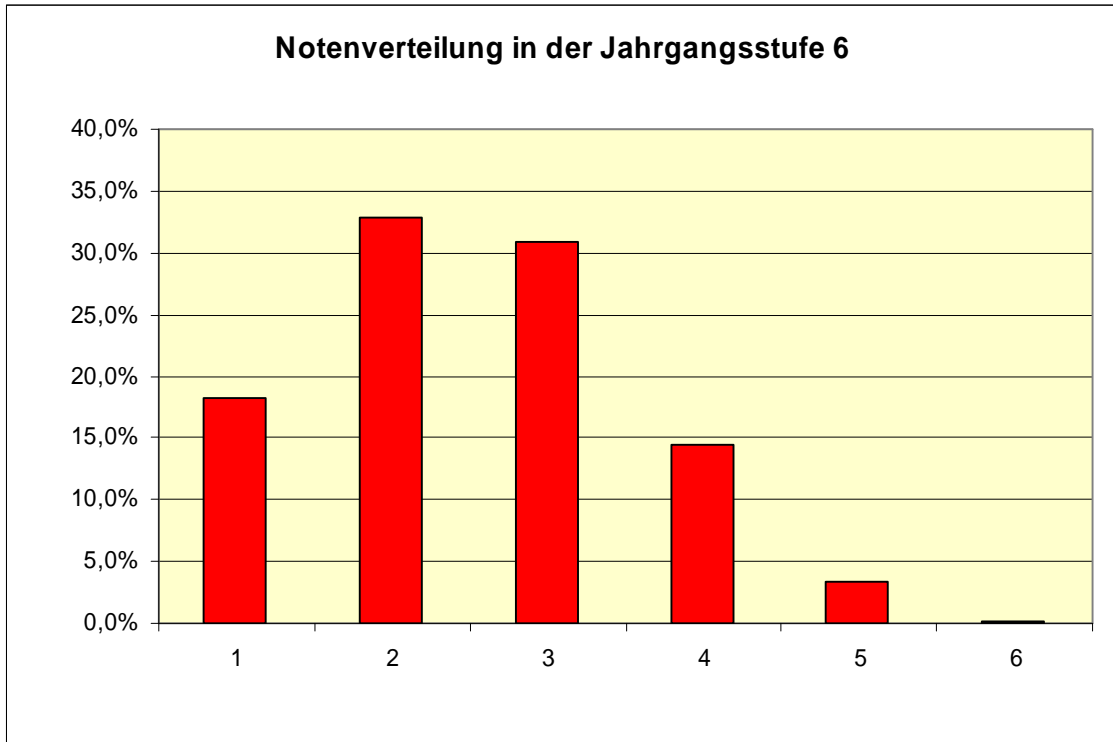
Bayerischer Mathematiktest an Realschulen 2007

Notenverteilung – Jahrgangsstufe 6:

Note	1	2	3	4	5	6
Anzahl	6801	12204	11467	5336	1216	82

Notendurchschnitt	2,5
Anzahl der Schülerinnen und Schüler, die teilgenommen haben	37106

Bayerischer Mathematiktest an Realschulen 2007

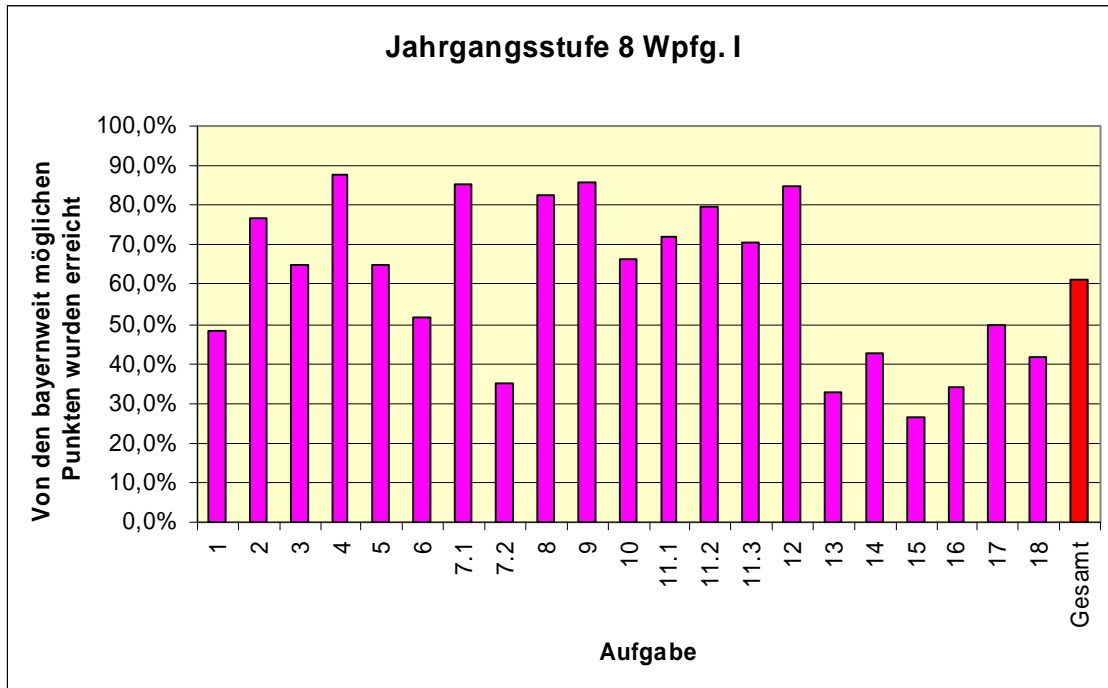


Bayerischer Mathematiktest an Realschulen 2007

Auswertung nach Aufgaben – Jahrgangsstufe 8 Wpfg. I:

Aufgabe	Themenbereich	Von den bayernweit möglichen Punkten wurden erreicht
1	Rechnen mit Größen aus dem Alltag	48,4 %
2	Rechnen im Zahlenbereich \mathbb{Q}	76,6 %
3	Arithmetisches Mittel	64,8 %
4	Dezimalbrüche	87,7 %
5	Lösen einer Gleichung	64,8 %
6	Sachaufgabe	51,6 %
7.1	Sachaufgabe	85,4 %
7.2	Sachaufgabe	35,3 %
8	Sachaufgabe	82,6 %
9	Achsen Spiegelung	85,9 %
10	Flächenmessung	66,2 %
11.1	Muster erkennen	71,9 %
11.2	Einfache Terme	79,6 %
11.3	Einfache Terme	70,7 %
12	Summe der Innenwinkel im Dreieck	84,8 %
13	Aufbau des Dezimalsystems	32,6 %
14	Flächeninhalt	42,5 %
15	Sachaufgabe	26,4 %
16	Geometrische Ortslinien	34,1 %
17	Berechnen von Punkt- bzw. Vektorkoordinaten	50,0 %
18	Berechnen von Punkt- bzw. Vektorkoordinaten	41,7 %

Bayerischer Mathematiktest an Realschulen 2007

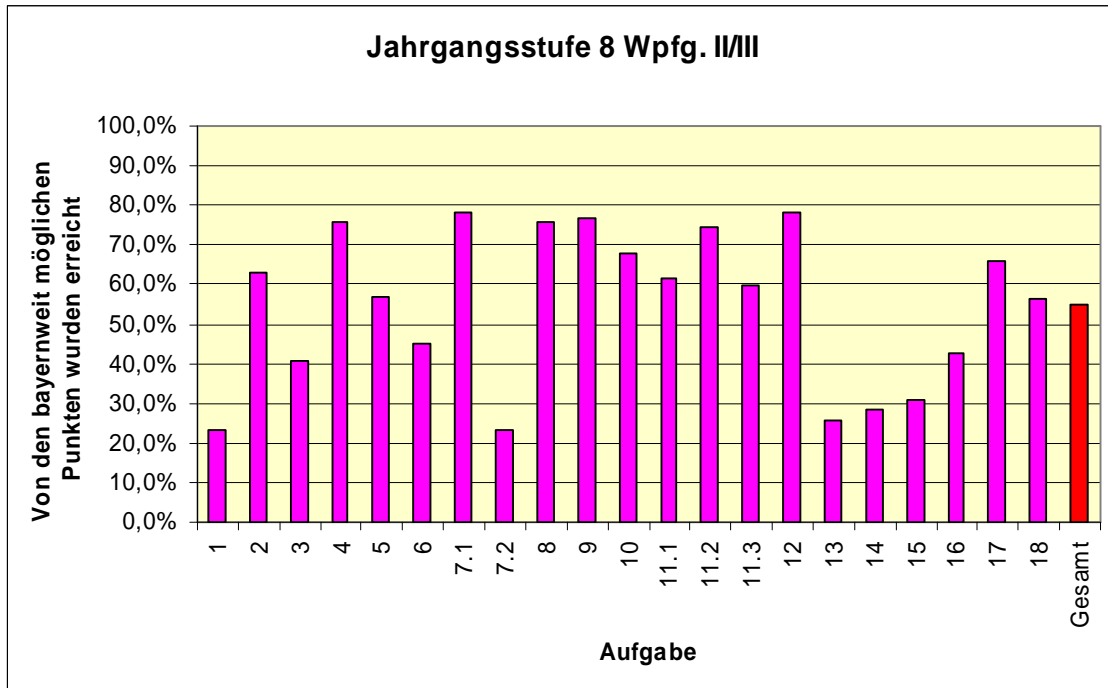


Bayerischer Mathematiktest an Realschulen 2007

Auswertung nach Aufgaben – Jahrgangsstufe 8 Wpfg. II/III:

Aufgabe	Themenbereich	Von den bayernweit möglichen Punkten wurden erreicht
1	Rechnen mit Größen aus dem Alltag	23,3 %
2	Rechnen im Zahlenbereich \mathbb{Q}	62,8 %
3	Arithmetisches Mittel	40,7 %
4	Dezimalbrüche	76,0 %
5	Lösen einer Gleichung	57,0 %
6	Sachaufgabe	45,2 %
7.1	Sachaufgabe	78,4 %
7.2	Sachaufgabe	23,2 %
8	Sachaufgabe	76,0 %
9	Achsen Spiegelung	76,6 %
10	Flächenmessung	67,8 %
11.1	Muster erkennen	61,7 %
11.2	Einfache Terme	74,6 %
11.3	Einfache Terme	59,8 %
12	Summe der Innenwinkel im Dreieck	78,1 %
13	Aufbau des Dezimalsystems	25,5 %
14	Flächeninhalt	28,3 %
15	Sachaufgabe	30,7 %
16	Prozentrechnung	42,6 %
17	Berechnen von Punkt- bzw. Vektorkoordinaten	66,0 %
18	Berechnen von Punkt- bzw. Vektorkoordinaten	56,4 %

Bayerischer Mathematiktest an Realschulen 2007

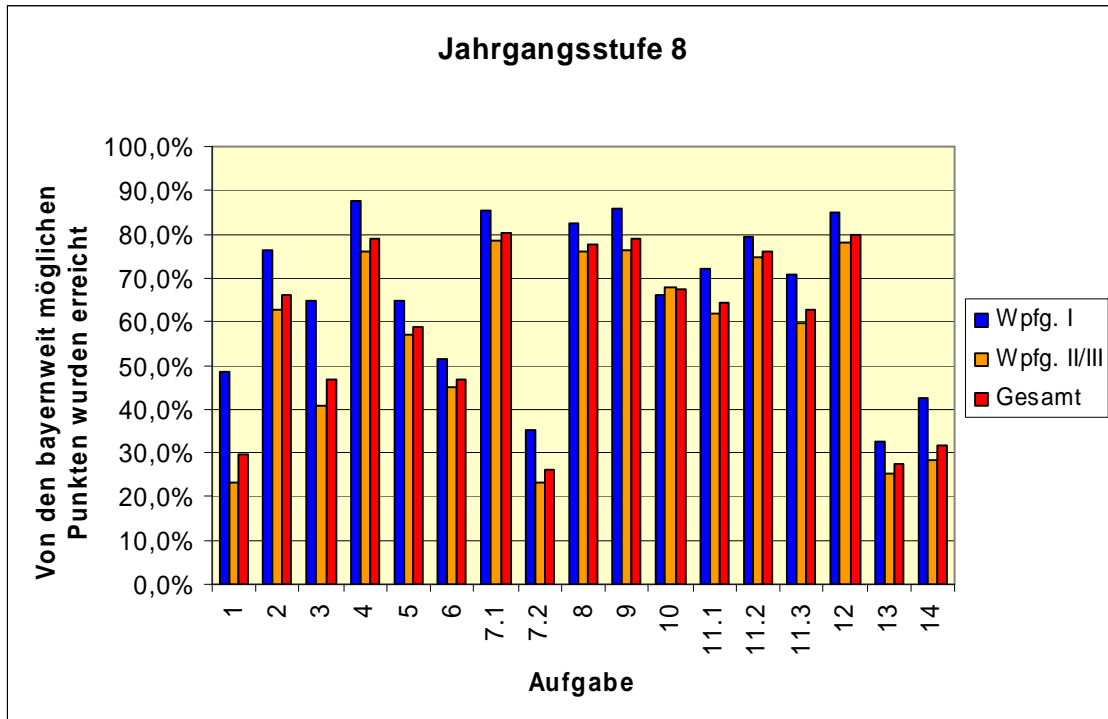


Bayerischer Mathematiktest an Realschulen 2007

Vergleich der gemeinsamen Aufgaben – Jahrgangsstufe 8:

Aufgabe	Themenbereich	Von den bayernweit möglichen Punkten wurden erreicht		
		Wpfg. I	Wpfg. II/III	Gesamt
1	Rechnen mit Größen aus dem Alltag	48,4 %	23,3 %	29,5 %
2	Rechnen im Zahlenbereich \mathbb{Q}	76,6 %	62,8 %	66,2 %
3	Arithmetisches Mittel	64,8 %	40,7 %	46,7 %
4	Dezimalbrüche	87,7 %	76,0 %	78,9 %
5	Lösen einer Gleichung	64,8 %	57,0 %	58,9 %
6	Sachaufgabe	51,6 %	45,2 %	46,7 %
7.1	Sachaufgabe	85,4 %	78,4 %	80,1 %
7.2	Sachaufgabe	35,3 %	23,2 %	26,2 %
8	Sachaufgabe	82,6 %	76,0 %	77,6 %
9	Achsen Spiegelung	85,9 %	76,6 %	78,9 %
10	Flächenmessung	66,2 %	67,8 %	67,4 %
11.1	Muster erkennen	71,9 %	61,7 %	64,2 %
11.2	Einfache Terme	79,6 %	74,6 %	75,9 %
11.3	Einfache Terme	70,7 %	59,8 %	62,5 %
12	Summe der Innenwinkel im Dreieck	84,8 %	78,1 %	79,8 %
13	Aufbau des Dezimalsystems	32,6 %	25,5 %	27,3 %
14	Flächeninhalt	42,5 %	28,3 %	31,8 %

Bayerischer Mathematiktest an Realschulen 2007



Bayerischer Mathematiktest an Realschulen 2007

Notenverteilung – Jahrgangsstufe 8:

Wpfg. I:

Note	1	2	3	4	5	6
Anzahl	1931	3505	3027	1104	177	8

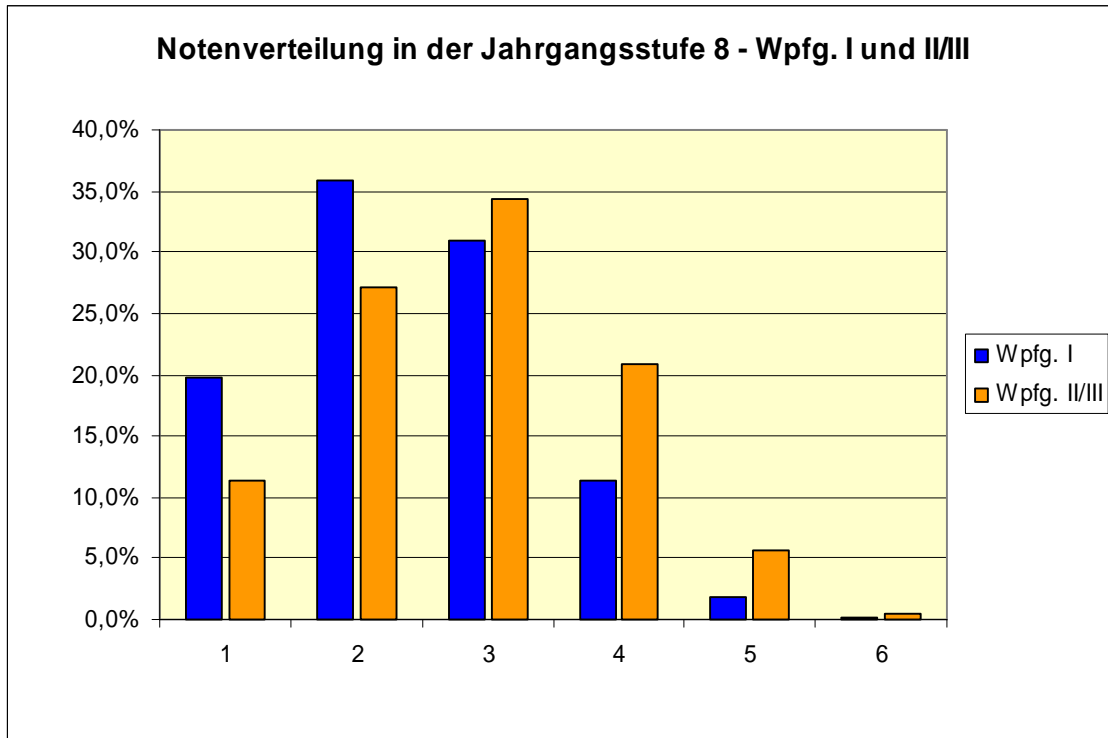
Notendurchschnitt	2,4
Anzahl der Schülerinnen und Schüler, die teilgenommen haben	9752

Wpfg. II/III:

Note	1	2	3	4	5	6
Anzahl	3394	8127	10270	6244	1664	164

Notendurchschnitt	2,8
Anzahl der Schülerinnen und Schüler, die teilgenommen haben	29863

Bayerischer Mathematiktest an Realschulen 2007



Bayerischer Mathematiktest an Realschulen 2007

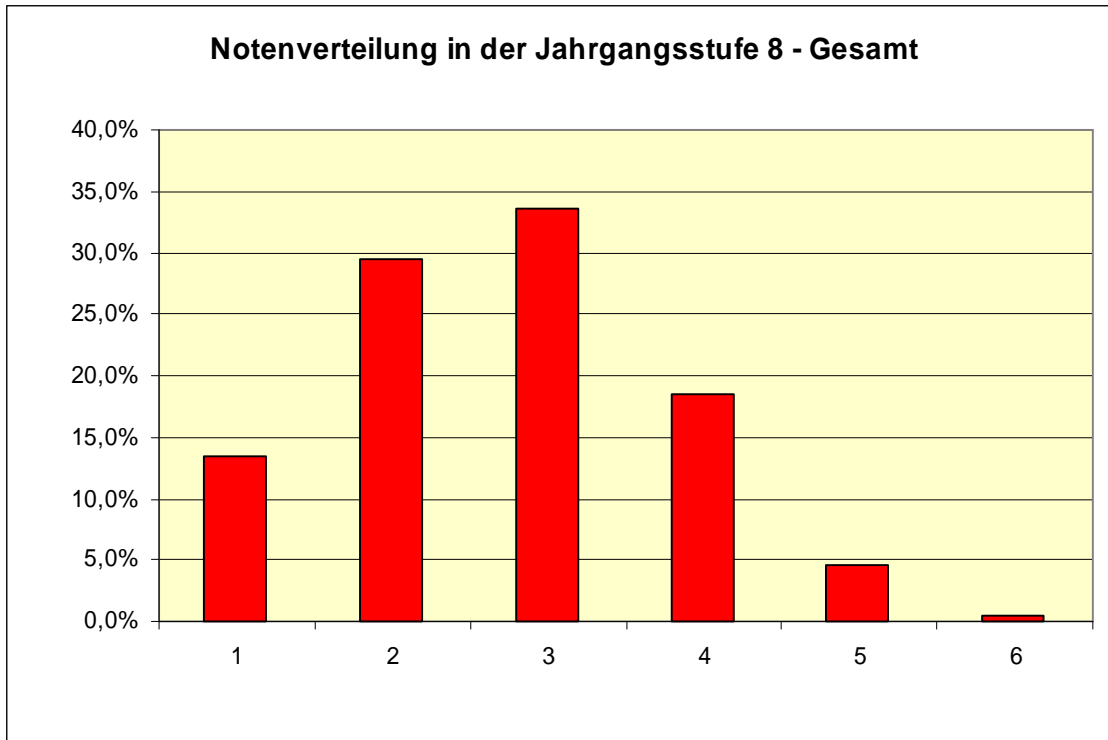
Notenverteilung – Jahrgangsstufe 8:

Gesamt:

Note	1	2	3	4	5	6
Anzahl	5325	11632	13297	7348	1841	172

Notendurchschnitt	2,7
Anzahl der Schülerinnen und Schüler, die teilgenommen haben	39615

Bayerischer Mathematiktest an Realschulen 2007

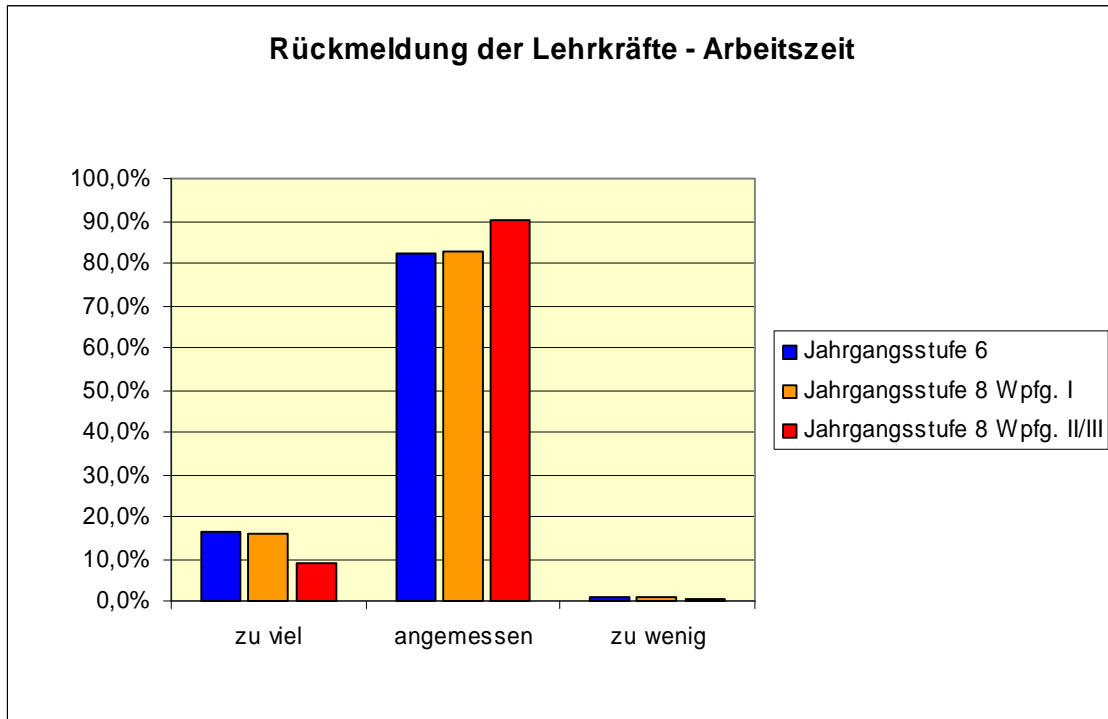


Bayerischer Mathematiktest an Realschulen 2007

Rückmeldung der Lehrkräfte – Arbeitszeit:

Jahrgangsstufe	Arbeitszeit		
	zu viel	angemessen	zu wenig
6	16,6 %	82,4 %	1,0 %
8 Wpfg. I	16,2 %	82,8 %	1,0 %
8 Wpfg. II/III	9,0 %	90,4 %	0,6 %

Bayerischer Mathematiktest an Realschulen 2007



Bayerischer Mathematiktest an Realschulen 2007

Rückmeldung der Lehrkräfte – Anforderungsniveau:

Jahrgangsstufe	Anforderungsniveau		
	zu hoch	angemessen	zu niedrig
6	1,2 %	81,4 %	17,4 %
8 Wpfg. I	1,4 %	70,9 %	27,7 %
8 Wpfg. II/III	1,3 %	80,2 %	18,5 %

Bayerischer Mathematiktest an Realschulen 2007

