

Lehrplangentwürfe der A-Module

digitale Fachtagung am 29.04.2024



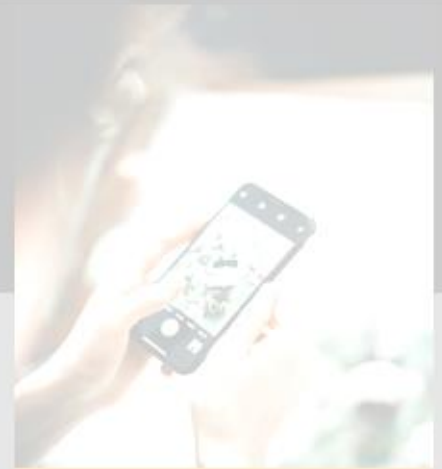
FIT FOR
FINANCE



UMWELT-
ÖKONOMIE



ROBOTIK



UMWELT-
TECHNIK



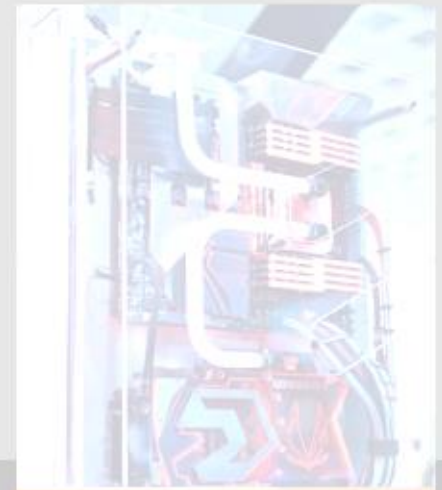
E-COMMERCE



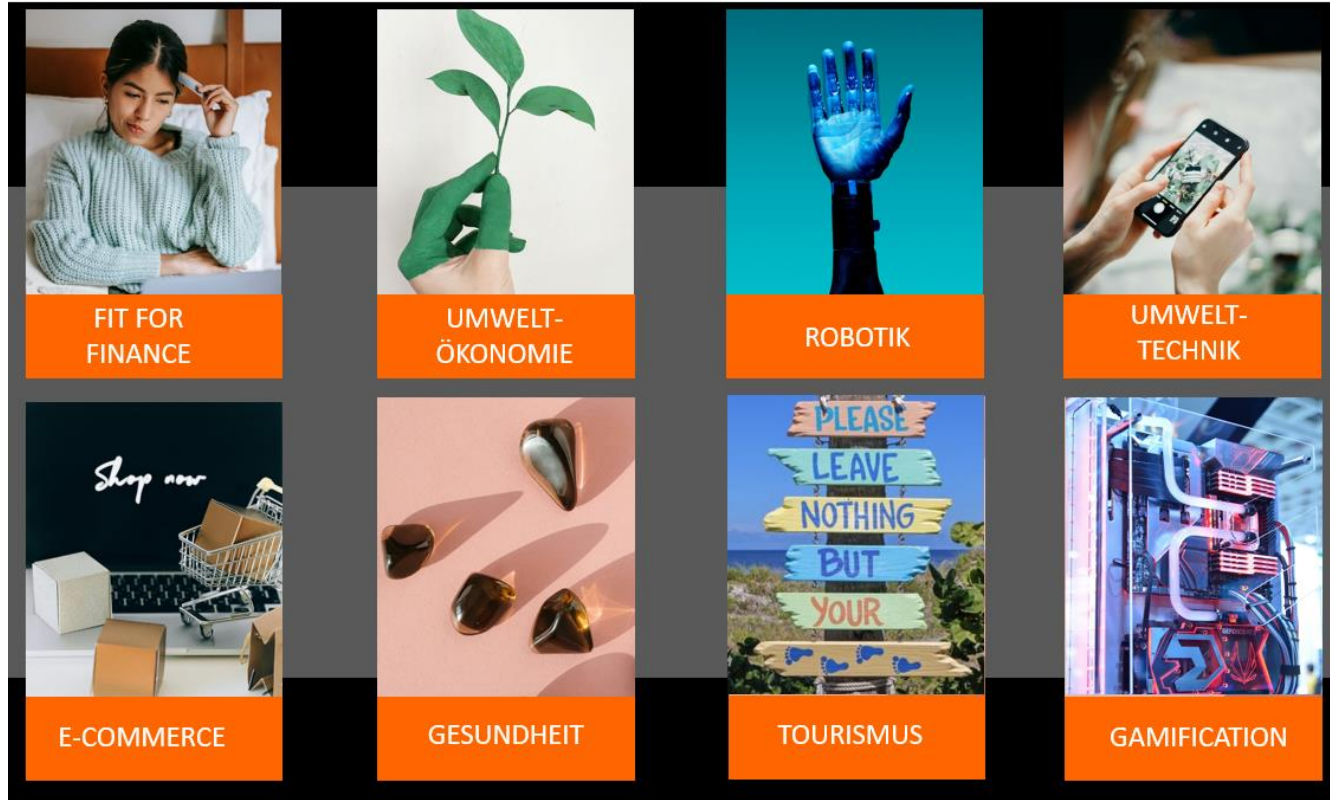
GESUNDHEIT



TOURISMUS



GAMIFICATION



Lehrplangentwürfe
der A-Module



Megatrends

Zeitplanung

Beginn der Lehrplanarbeit

Juli 2023

Veröffentlichung der Lehrplänenwürfe
der A-Module

April 2024

Veröffentlichung der Lehrplänenwürfe

09. Juni 2024

Veröffentlichung der fertigen Lehrpläne

Frühling 2025

Beginn der Module in der 9. Klasse

September 2025

Hier ist Platz für Ihre (digitalen) Notizen:

Rahmenbedingungen



Module in der Stundentafel



Jahrgangsstufe	Einstiegstufe		Vertiefung						
	5	6	7	8	9	10	11	12	
Pflichtkanon									
Deutsch	6	6	5	4	4	4			
Englisch	5	5	5	4	3	4			
Mathematik	5	6	4	4	3	4			
Mensch, Umwelt, Technik (MUT)	2	2	2	3					
Ökonomische Bildung	2	2							
Digitale Bildung	2	1							
Berufliche Praxis (Simulation und Praktikum)					4	4			
Religionslehre oder Ethik	2	2	2	2	2	2			
Geschichte/ Politik und Gesellschaft	2	2	2	2					
Wirtschaft, Politik und Gesellschaft aktuell					4	2			
Musisch-ästhetische Bildung	2	2	2	2					
Sport	2	2	2	2	2	2			
Wahlpflichtmodule									
Modul 1				2	4				
Modul 2				2	4				
Modul 3				2					
Modul 4				2					
Gesamt	30	30	30	30	30	30			

Beispiel

Module in der Stundentafel



Jahrgangsstufe	Einstiegstufe		Vertiefung						
	5	6	7	8	9	10	11	12	
Basismodule (9. Klasse)									
E-Commerce									
Robotik									
Gamification									
Fit for Finance									
Vertiefungsmodule (10. Klasse)									
Robotik									
Fit for Finance									
Gesamt	30	30	30	30	30	30			

Basismodule (9. Klasse)

- E-Commerce
- Robotik
- Gamification
- Fit for Finance

Vertiefungsmodule (10. Klasse)

- Robotik
- Fit for Finance

Hier ist Platz für Ihre (digitalen) Notizen:

Wirtschaftsschule.weiter.gedacht

Rahmenbedingungen

Doppellehrplan mit Wahllernbereichen



Lehrplan (9./10. Klasse)

- Wahllernbereich 1
- Wahllernbereich 2
- Wahllernbereich 3
- Wahllernbereich 4
- Wahllernbereich 5
- Wahllernbereich 6
- Wahllernbereich 7

Basismodul (9. Klasse)

- Wahllernbereich 2
- Wahllernbereich 5

Vertiefungsmodul (10. Klasse)

- Wahllernbereich 2
- Wahllernbereich 4
- Wahllernbereich 6
- Wahllernbereich 7

Umsetzungsbeispiel

Kompetenzen und Inhalte



Wahllernbereich 6: Immobilien mieten, pachten oder kaufen

Kompetenzerwartungen

Die Schülerinnen und Schüler ...

wägen auf Basis bestimmter Kriterien ab, ob sie eine Immobilie mieten oder kaufen, schließen einen Miet-, Pacht- oder Kaufvertrag ab.

Jeder Kompetenzerwartung ist ein Inhaltspunkt zugeordnet.

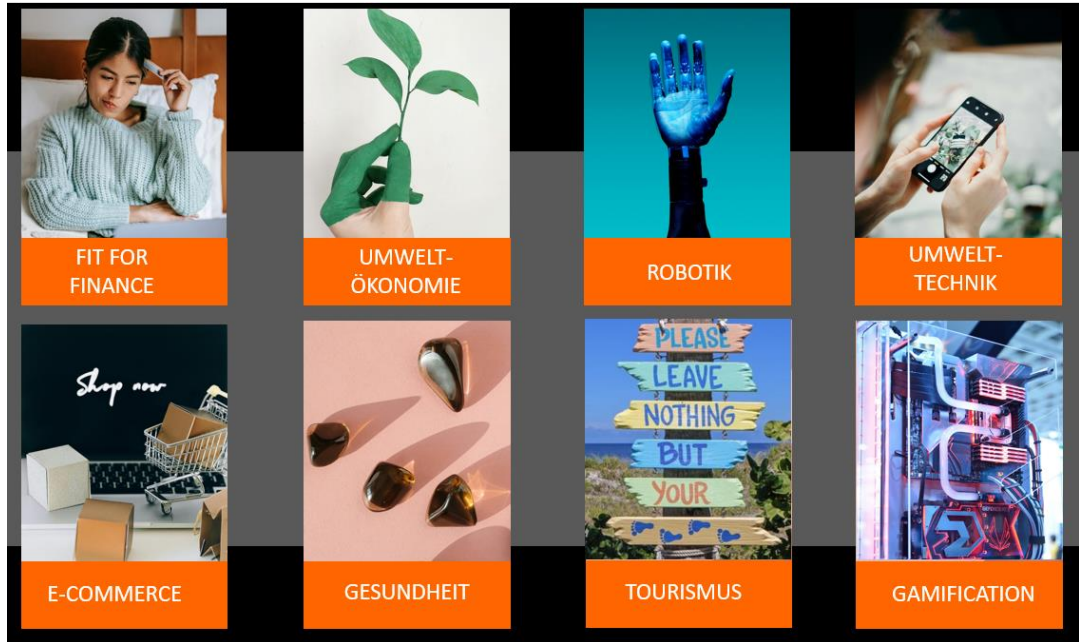
Inhalte zu den Kompetenzen:

- Kriterien (z. B. Kosten, Dauer, Lage, Größe, Budget), Immobilien (z. B. Haus, Wohnung, Stellplatz, Nutzfläche)
- privater und gewerblicher Mietvertrag/Pachtvertrag, Kaufvertrag (z. B. Notar, Grundbuch, Grunderwerbssteuer)

Rahmenbedingungen für die Module

Welche Kompetenzerwartungen müssen angebahnt werden?

In welchem Schuljahr müssen diese vermittelt werden?



Welche Kompetenzen sind verpflichtend?

Wahlkompetenzen und -inhalte

Wahllernbereich 2

Kompetenzerwartungen
Die Schülerinnen und Schüler ...

- Kompetenzerwartung
- Kompetenzerwartung
- Kompetenzerwartung
- Kompetenzerwartung

Inhalte zu den Kompetenzen:

- ▲ ●
- ◆ ◇ ☆
- ➔ ➠ ➡
- ⬆ ⬇ ⬅

Basismodul

Vertiefungsmodul

Wahlkompetenzen und -inhalte

Wahllernbereich 2

Kompetenzerwartungen
Die Schülerinnen und Schüler ...

- Kompetenzerwartung
- Kompetenzerwartung

Inhalte zu den Kompetenzen:

- ▲ ●
- ➔ ➠ ➡
- ⬆ ⬇ ⬅

Basismodul

- Kompetenzerwartung
- Kompetenzerwartung

Vertiefungsmodul

- Kompetenzerwartung
- Kompetenzerwartung

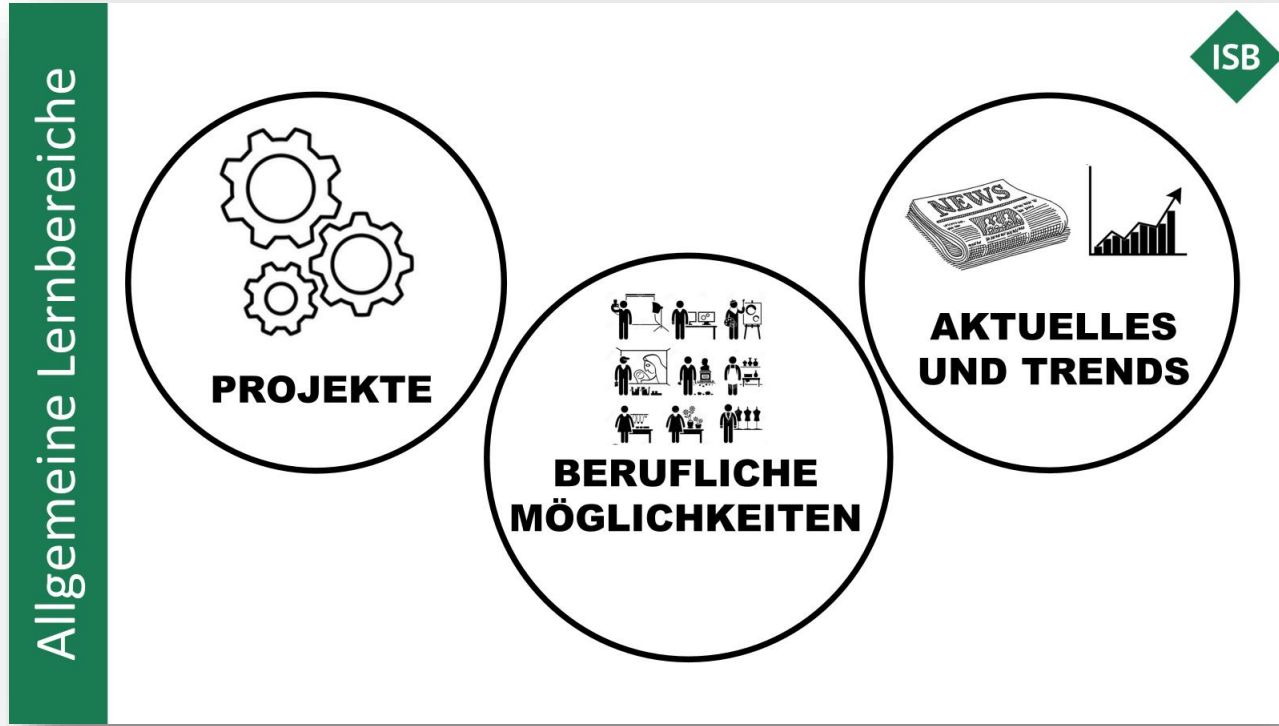
Nutzen Sie die Wahlfreiheit!

Wahlfreiheit durch Wahlkompetenzerwartungen

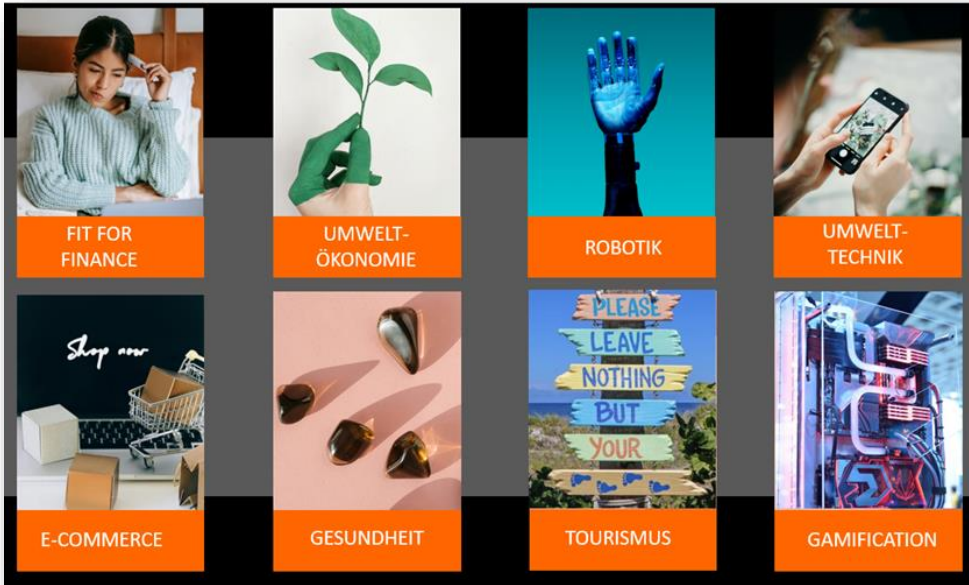
Wahlfreiheit durch exemplarische Inhalte

Hier ist Platz für Ihre (digitalen) Notizen:

Lehrplangentwürfe der A-Module



In allen Lehrplangentwürfen der A-Module verankert.



Lehrplangentwürfe der A-Module



Gesundheit

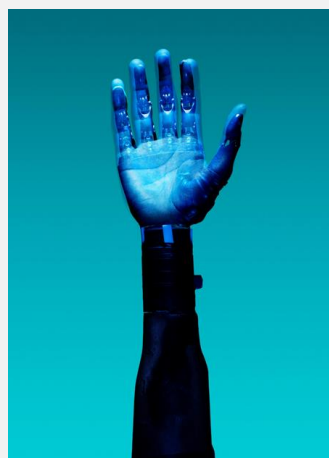


E-Commerce

Lehrplangentwürfe der A-Module



Umwelttechnik



Robotik



Umweltökonomie



Tourismus

Lehrplangentwürfe der A-Module



Fit for Finance



Gamification

Hier ist weiterer Platz für Ihre (digitalen) Notizen:

Lehrplangentwürfe und Evaluation

Lehrplan- entwürfe

Lehrplangentwürfe der A-Module

Die entsprechenden Lehrplangentwürfe können Sie unter den folgenden Links herunterladen:

[Fit for Finance](#)
[Umweltökonomie](#)
[Robotik](#)
[Umwelttechnik](#)
[E-Commerce](#)
[Gesundheit](#)
[Tourismus](#)
[Gamification](#)

digitale Evaluation

Zur Evaluation

Wir freuen uns auf Ihr Feedback!

Hier geht es zum Mebis-Kurs mit allen Materialien:

2324_Evaluation_Lehrplangentwürfe_WS

Kurs Bewertungen Fragensammlung Quellenangaben bearbeiten Mehr ▾

Allgemeines Evaluationsfragen

Evaluation

Wirtschaftsschule.weiter.gedacht:
Lehrplangentwürfe der A-Module




Passwort:

Wirtschaftsschule



Herzlichen Dank, dass Sie Ihre Wirtschaftsschule zusammen mit uns weiterdenken!

Impressum

Erarbeitet im Auftrag des Bayerischen Staatsministeriums für Unterricht und Kultus

Redaktion und Gestaltung

Maximilian Till Staatsinstitut für Schulqualität und Bildungsforschung

Herausgeber

Staatsinstitut für Schulqualität und Bildungsforschung
Abteilung Berufliche Schulen
Schellingstr. 155
80797 München
Tel.: 089 2170-2211
Fax: 089 2170-2215
Internet: www.isb.bayern.de
E-Mail: berufliche.schulen@isb.bayern.de