

Nutzungshinweise zu den Auswertungshilfen für die Jahrgangsstufentests an bayerischen Realschulen

Realschulabteilung des ISB, Stand: 18.09.2024

Grundsätzliches

Die Auswertungshilfe soll die Datenerfassung im Rahmen der Jahrgangsstufentests erleichtern. Lehrkräfte können die Ergebnisse ihrer Klassen direkt in die entsprechenden Klassendateien eingeben. Die Auswertungshilfe übernimmt anschließend die Berechnungen sowie die Zusammenfassung für die Online-Rückmeldung an das Staatsministerium.



Es wird ausdrücklich darauf hingewiesen, dass die elektronische Auswertungshilfe ein freibleibendes Angebot darstellt. Die Auswertungshilfen werden erst am Tag des jeweiligen Tests veröffentlicht. Es besteht keine Notwendigkeit zur Verwendung.

Die Online-Rückmeldung der Schulergebnisse muss jedoch weiterhin erfolgen.

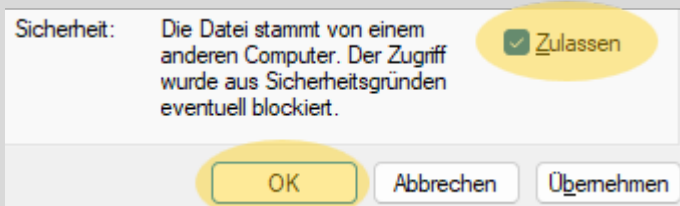
Vorbereitung der Datenerfassung

Laden Sie die auf der [ISB-Webseite zum Jahrgangsstufentest](#) zur Verfügung gestellte ZIP-Datei für den gewünschten Jahrgangsstufentest in Deutsch, Englisch oder Mathematik herunter.



Damit die spätere Auswertung funktioniert, müssen folgende Aspekte zwingend berücksichtigt werden:

- Es kann vorkommen, dass ihr System den Zugriff auf die heruntergeladene ZIP-Datei und deren Inhalte einschränkt. Diese Einschränkung muss vor dem Entpacken der Datei entfernt werden. Rufen Sie hierzu deren Eigenschaften auf (z. B. durch Rechtsklick auf die ZIP-Datei → Klick auf „Eigenschaften“), wählen Sie unter „Sicherheit“ die Option „Zulassen“ und bestätigen Sie die Änderung durch Klick auf „OK“.



- Nach dem Entpacken der ZIP-Datei dürfen die darin enthaltenen Dateien unter keinen Umständen umbenannt werden.

Nach dem Entpacken liegen beispielsweise für das Fach Mathematik (für die Fächer Deutsch und Englisch entsprechend) folgende Dokumente vor:

Dateiname	JST_Mathematik_6a	JST_Mathematik_6b	JST_Mathematik_6c	JST_Mathematik_6d	JST_Mathematik_6e	JST_Mathematik_6f	JST_Mathematik_6g	JST_Mathematik_6h	JST_Mathematik_6i	JST_Mathematik_6j	JST_Mathematik_Auswertungshilfe
Zweck	Klassendateien zur Eingabe der Testergebnisse für die entsprechenden Lehrkräfte										Datei zur Sammlung und Auswertung aller Klassenergebnisse für Fachbetreuung bzw. Schulleitung

Ausfüllen der Klassendateien

Verteilen Sie die einzelnen Klassendateien zur Eingabe der Testergebnisse an die zuständigen Lehrkräfte.

Zur Eintragung der Testergebnisse öffnet die jeweilige Lehrkraft die an sie verteilte Klassendatei (z. B. JST_Englisch_6a) und füllt die **gelben** und optional die **blauen** Felder in den Tabellen **Basisinformationen** und **Aufgaben** aus. Fehlerhafte oder unvollständige Eingaben werden mit entsprechenden Meldungen quittiert. Etwaige Unstimmigkeiten sollten vor Rückgabe der Klassendatei an die Fachbetreuung bzw. Schulleitung geklärt werden.



Für die Eingabe von Punkten in der Tabelle **Aufgaben** ist zunächst zwingend erforderlich, die Gesamtzahl der Lernenden der Klasse in der Tabelle **Basisinformationen** einzutragen.

Im Fach Deutsch ist vor der Eingabe von Punkten je Lernendem zusätzlich in der Tabelle **Aufgaben** die Angabe erforderlich, ob der Lernende Legasthenie hat (JA oder NEIN).

Klassendateien einsammeln und Ergebnisse melden



Damit die Auswertungshilfe-Datei die Informationen aus den ausgefüllten Klassendateien auswerten kann, müssen sich sowohl die Auswertungshilfe-Datei als auch sämtliche Klassendateien im gleichen Ordner befinden.

Zudem darf keine der 10 Klassendateien (a bis j) gelöscht werden – auch dann nicht, wenn eine der Dateien an einer Schule nicht benötigt wird.

Weiterhin muss beim Öffnen der Auswertungshilfe-Datei die ggf. erscheinende Sicherheitsmeldung zur Aktualisierung von Verknüpfungen mit Klick auf den Button **Inhalt aktivieren** bestätigt werden.

Alle für die Ergebnismeldung an das Staatsministerium benötigten Daten sind in der Auswertungshilfe-Datei **orange** umrahmt. Diese Werte müssen in das entsprechende Onlineformular auf den Seiten des Staatsministeriums eingetragen werden. Achten Sie vor der Übermittlung darauf, dass keinerlei Fehlermeldungen in der Auswertungshilfe-Datei angezeigt werden.

Ihre Schule im Bayernvergleich

Im Anschluss an die Rückmeldung der Testergebnisse aller Schulen und die Auswertung durch das Staatsministerium wird auf der [ISB-Webseite zum Jahrgangsstufentest](#) je Fach eine Bayernvergleich-Datei (z. B. JST_Mathematik_Bayernvergleich) zur Verfügung gestellt.

Sofern Sie diese Datei im gleichen Ordner ablegen, in dem sich die entsprechenden Klassendateien und die Auswertungshilfe-Datei ihrer Schule befinden, kann mithilfe der Datei ein Vergleich der Testergebnisse Ihrer Schule mit den bayerweiten Ergebnissen angestellt werden. Hierzu hält die Bayernvergleich-Datei diverse Tabellen und Diagramme bereit.



Damit die Bayernvergleich-Datei die Informationen aus der Auswertungshilfe-Datei auslesen kann, müssen sich die Bayernvergleich-Datei, die Auswertungshilfe-Datei und sämtliche Klassendateien im gleichen Ordner mit ihren ursprünglichen Dateinamen befinden.

Zudem darf keine der 10 Klassendateien (a bis j) gelöscht werden – auch dann nicht, wenn eine der Dateien an einer Schule nicht benötigt wird.

Weiterhin muss beim Öffnen der Bayernvergleich-Datei die ggf. erscheinende Sicherheitsmeldung zur Aktualisierung von Verknüpfungen mit Klick auf den Button **Inhalt aktivieren** bestätigt werden.